



Empresa certificada



## **INSTRUCCIONES DE MONTAJE**

**ANTIRROBO PARA:**

**APRILIA SPORT-CITY 125-200 cc**

**STAHL**

**Ref.**

**5726101;5726102**

1

Pivote



Cantidad: 1

2

Tornillo Allen  
8x90



Cantidad: 1

3

Tubo goma



Cantidad: 2

4

Tapón plástico



Cantidad: 2

## MONTAJE DEL SOPORTE ANTIRROBO

- Desmontar los tornillos M5 originales de fijación del fondo del cofre, según Fig nº1.
- Desmontar el asiento y colocar la pletina suplemento entre la bisagra y el asiento.
- Colocar el soporte del antirrobo según la Figura nº2.
- Fijar el soporte mediante los tornillos antirrobo suministrados y la llave especial Fig nº3.
- Colocar los tapones de plástico suministrados en los casquillos del soporte según Fig nº4.

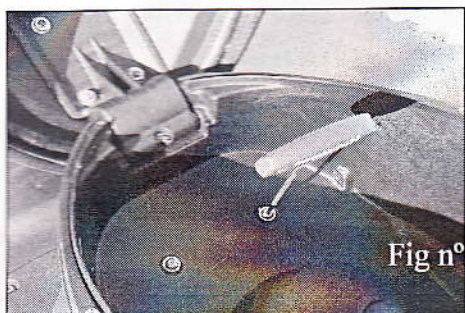


Fig nº1

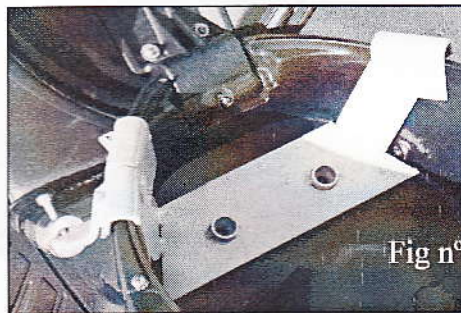


Fig nº2



Fig nº3

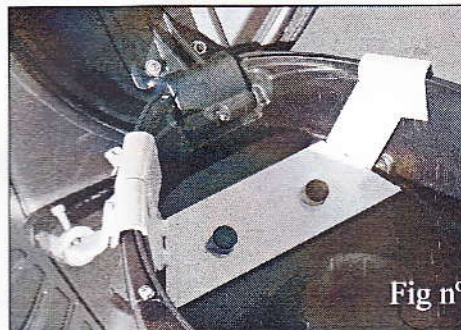


Fig nº4

5

**Tuerca cónica**

Cantidad: 1

6

**Casquillo cónico**

Cantidad: 1

7

**Arandela 6mm**

Cantidad: 2

**Tornillo  
antirrobo**

Cantidad: 2

**Pletina supl.**

Cantidad: 1

**Llave especial**

Cantidad: 1

## MONTAJE DEL PIVOTE AL MANILLAR

- Practicar un orificio de 18mm de diámetro en el protector de goma del manillar izquierdo del vehículo según orden de marcha, Fig nº5.
- Colocar el conjunto pivote suministrado y fijarlo fuertemente mediante el tornillo allen 8x90. Fig nº6.

Fig nº 5

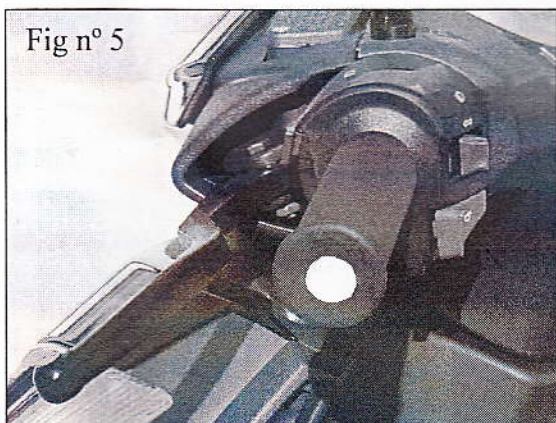
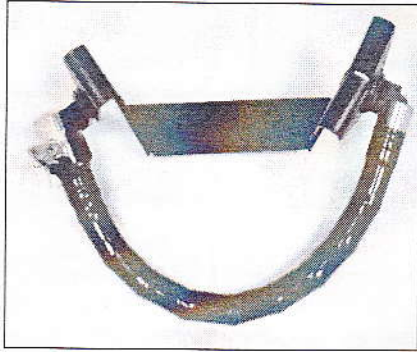


Fig nº 6





LUBRICAR EL CIERRE SÓLO CON ACEITE  
WD 40 !!!

IT-IC060 REV - 01



SISTEMA PATENTADO