

ISTRUZIONI DI MONTAGGIO / FITTING INSTRUCTIONS

SMONTAGGIO TERMINALE – OE SILENCER REMOVAL INSTRUCTIONS



Rimuovere la protezione paracalore, svitando le 3 viti indicate in figura
Remove heat cover, unscrewing the screws shown in picture above



Svitare le viti di sostegno del silenziatore, quindi smontare il silenziatore
Remove the screws fixing the silencer, then remove the silencer



Smontare la pedana passeggero
Remove passenger's footrest

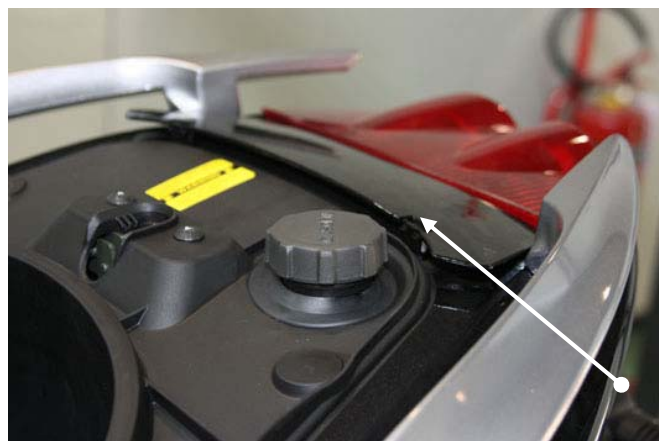


Svitare la placchetta di plastica sotto la quale si trova la batteria
Remove the plastic guard covering the battery box

SMONTAGGIO COLLETTORI ORIGINALI – REMOVE STOCK COLLECTORS



Scollegare i cavi della batteria per evitare danni all'impianto elettrico
Unplug battery cables, to avoid any potential damage to electronics and wiring



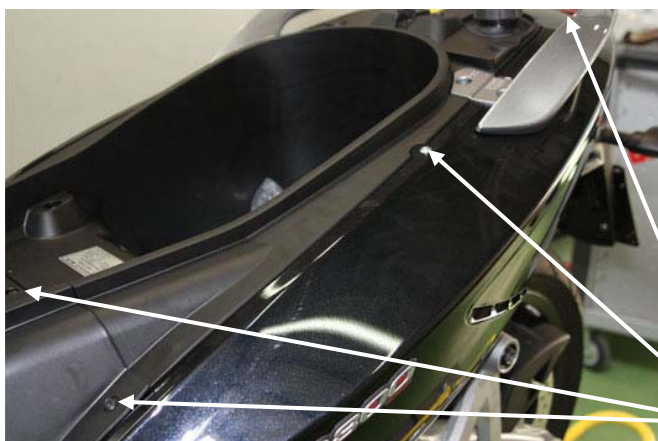
Sganciare la placchetta di plastica ad incastro
Remove the plastic cover shown in picture



Smontare la sella attraverso gli appositi bulloni
Remove the seat loosening the bolts shown in picture



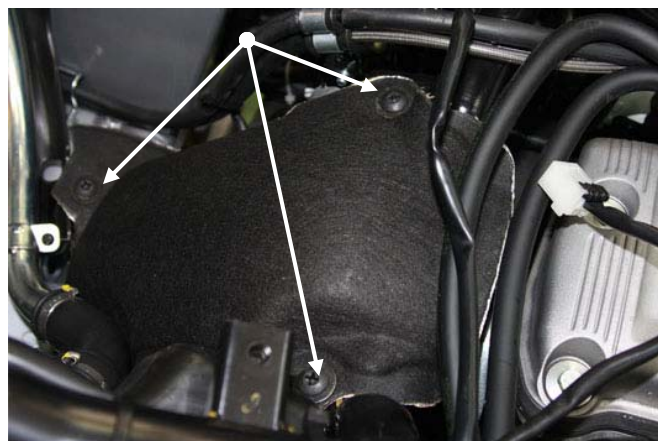
Rimuovere i 2 maniglioni di appoggio
Remove passenger's handles



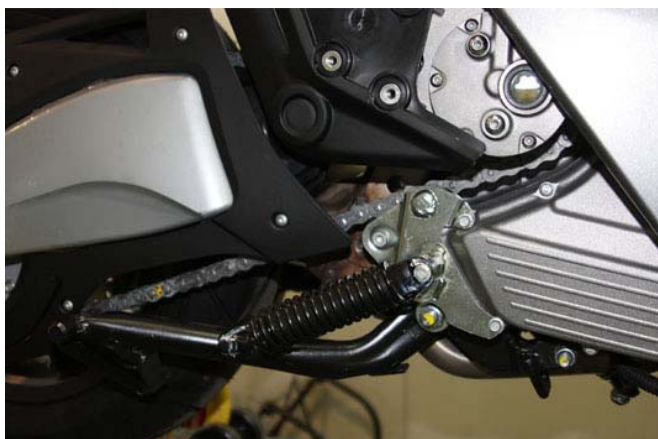
Smontare le carene laterali attraverso le viti indicate (ripetere l'operazione dal lato opposto)
Remove side fairings, unscrewing the screws shown in picture above (repeat the same on the other side)



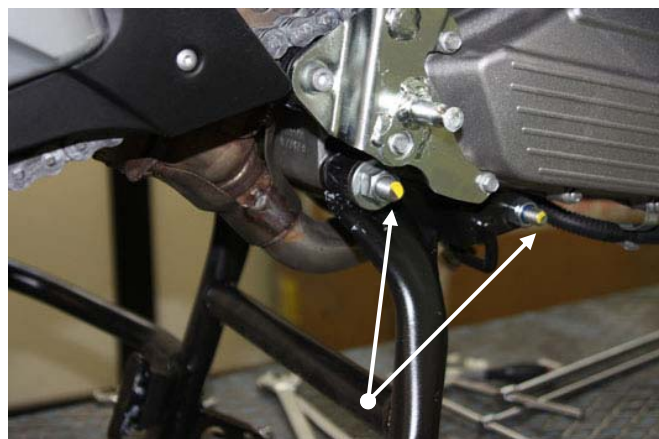
Rimuovere le viti indicate e allentare il faro posteriore in modo da facilitare l'estrazione della carenatura del vano porta oggetti
Removing the screws shown in picture, loosen the rear light to make room to easily remove the underseat plastic box



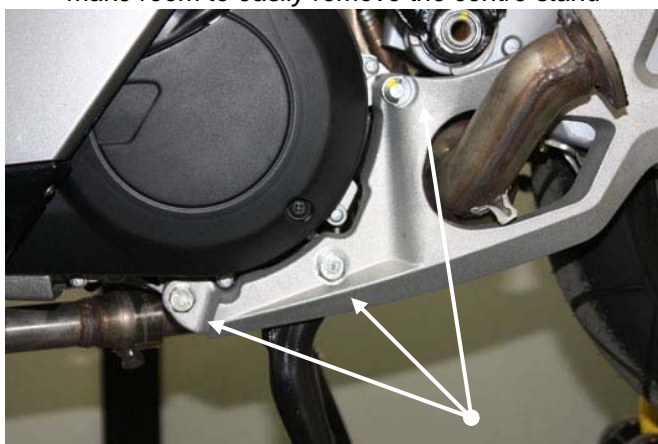
Una volta tolto il vano porta oggetti rimuovere anche la protezione paracalore sopra il collettore
Once you removed the underseat plastic box, remove the heat cover placed over the rear header pipe



Rimuovere la molla del cavalletto, così da facilitare lo smontaggio del cavalletto centrale
Remove the spring operating the side stand, so to make room to easily remove the centre stand



Rimuovere i bulloni di sostegno del cavalletto centrale
Remove the bolts fixing the centre stand



Rimuovere la piastra in alluminio sul lato terminale, quindi estrarre il cavalletto centrale
Remove the aluminium plate on silencer's side, then remove the centre stand



Allentare la fascetta stringitubo
Loosen the hose clip



Allentare la fascetta stringitubo, svitare la sonda lambda, e svitare la vite di sostegno del raccordo centrale
Loosen the hose clip, unplug the oxygen sensor and unscrew the screw fixing the centre mid-pipe to the frame



Rimuovere i collettori anteriore e posteriore, quindi sfilare il raccordo centrale
Remove front and rear headers, then remove the centre mid-pipe

MONTAGGIO KIT ARROW – ARROW SYSTEM FITMENT



Inserire l'apposita staffa tra il telaio e le pedane passeggero

Fit the silencer support bracket between the frame and passenger's footrest



Montare il collettore anteriore Arrow ed il raccordo centrale Arrow, fissare il raccordo centrale Arrow sull'attacco del telaio

Fit Arrow front header and mid-pipe, then secure the mid-pipe to the frame



Montare il collettore posteriore Arrow, avvitare la sonda lambda sulla boccola saldata al collettore

Fit Arrow rear header, plug the oxygen sensor on the threaded bushing welded on the header



Montare il silenziatore Arrow nel raccordo centrale, montare la molla tra silenziatore e raccordo e fissare il silenziatore alla staffa di supporto con la fascetta in carbonio

Slip Arrow silencer into the mid-pipe, secure the silencer to the mid-pipe with the spring and fix the silencer to the frame using the carbon bracket

N.B.

Controllare il serraggio di tutte le viti, rimontare la protezione paracalore, il vano portaoggetti, le maniglie passeggero, le plastiche laterali e le varie plastiche del cupolino.

NOTE

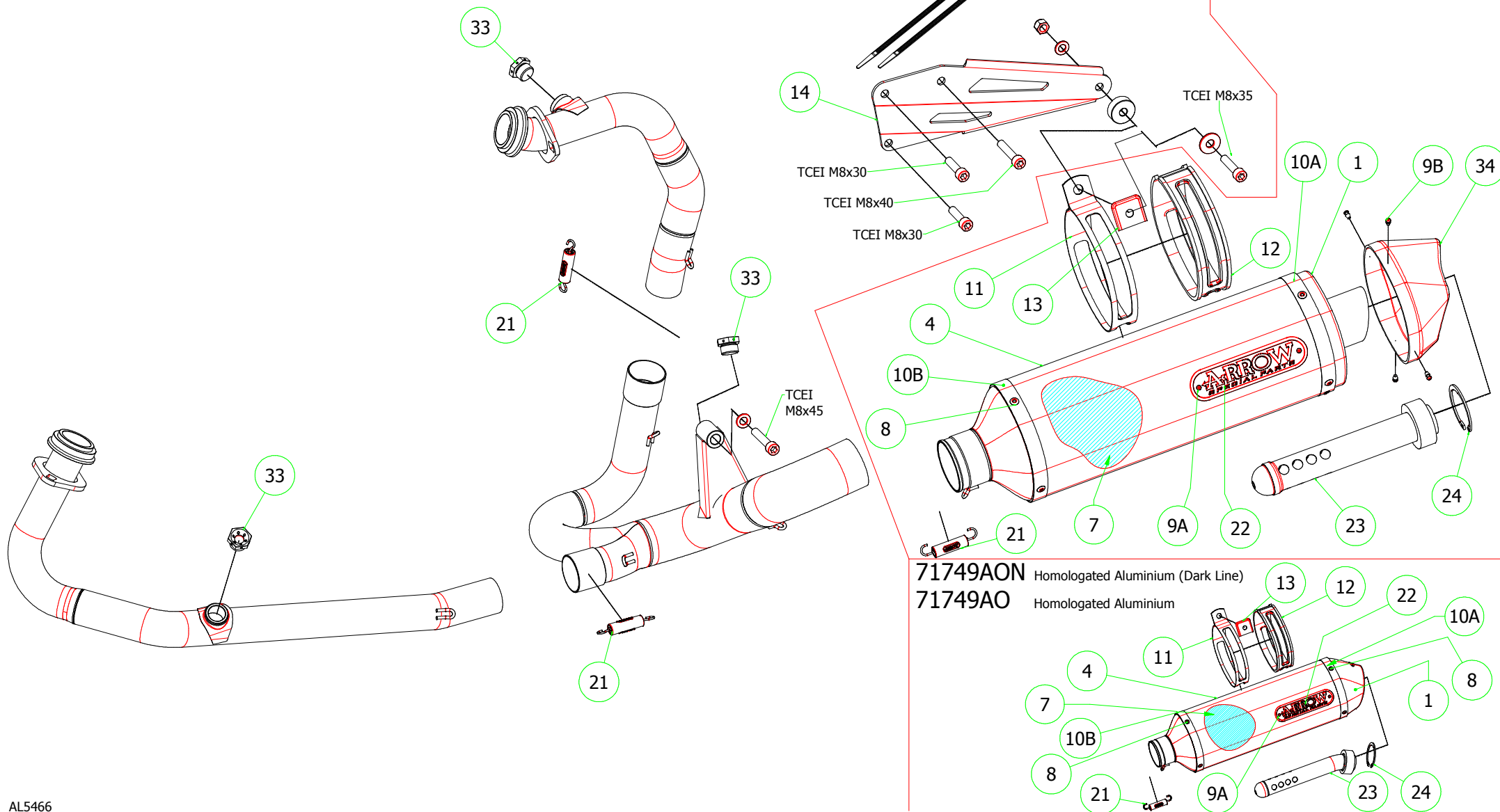
Check all the screws to be properly tightened, fit the heat guard over the rear header, the underseat plastic box, handles and all the fairings

Aprilia SRV 850 '12



71469MI Standards Collectors
 71469KZ Catalyzed Collectors

71749AKN Homologated Aluminium-Carbon (Dark)
 71749AK Homologated Aluminium-Carbon
 71749PKK Homologated Titanium (NEW)



PARTI DI RICAMBIO / SPARE PARTS

ID	DESCRIZIONE / DESCRIPTION	71749AK cod	71749AKN cod	71749AO cod	71749AON cod	71749PKK cod	71469MI cod	71469KZ cod
1	Fondello Posteriore / End Cap	5009769	5009769	5009663	5009663	5009769		
2	Fondello Posteriore Dx - Lat. / Right-lateral end cap							
3	Fondello Posteriore Sx-Sup. / Left-upper end cap							
4	Corpo Marmitta / Silencer Sleeve	5257088	5257160	5257088	5257160	5260130		
5	Corpo Marmitta "dx" / Right Silencer Sleeve							
6	Corpo Marmitta "sx" / Left Silencer Sleeve							
7	Materiale fonoassorbente / Sound-absorbant material	19003UN	19003UN	19003UN	19003UN	19003UN		
8	Rivetto inox mm 4.8 / Stainless Steel 4.8 mm Rivet	3608011	3608011	3608011	3608011	3608011		
9A	Rivetto allum.mm.3.0 / Aluminium 3.0 mm Rivet	3608016	3608016	3608010	3608016	3608010		
9B	Rivetto allum.mm.3.0 nero / Black Aluminium 3.0 mm Rivet	3608016	3608016			3608016		
10A	Fascetta di Serraggio (Posteriore) / Strap For Rivets (Rear)	5495275	5495275	5495058	5495058	5495160		
10B	Fascetta di serraggio (Anteriore) / Strap For Rivets (Front)	5495058	5495058	5495058	5495058	5495055		
11	Fascetta di Sostegno / Silencer Clamp	5480067	5480067	5480067	5480067	5490007		
12	Guarnizione x Fascetta / Clamp Gasket	5630003	5630003	5630003	5630003			
13	Copri Fascetta / Stainless Steel Clamp Protection	5480004	5480004	5480004	5480004			
14	Staffa di Sostegno / Bracket						5843102	5843102
15	Staffa sostegno "Dx" / Right Bracket							
16	Staffa sostegno "Sx" / Left Bracket							
17	Inserto Rapid Nut / Rapid nut insert							
18	Molla lunga gangio tondo / Long Spring With Round Hook							
19	Molla lunga gancio ad "U" / Long Spring With "U" Hook							
20	Molla corta gancio tondo / Short spring with roud hook							
21	Molla corta gancio ad "U" / Short Spring With "U" Hook	5281003	5281003	5281003	5281003	5281003	5281003	5281003
22	Targhetta Arrow / Arrow Plate	5855109	5855109	5855031	5855109	5855031		
23	Silenziatore Interno / Db Killer	5930167	5930167	5930100	5930100	5930167		
24	Seeger / Retain Clip	3640022	3640022	3640022	3640022	3640022		
25	Fascetta Stringitubo / Pipe Clamp							
26	Boccola / Bushing							
27	Flangia / Flange							
28	Protezione / Heat Shield							
29	Protezione Dx / Right heat shield							
30	Protezione Sx / Left heat shield							
31	Gommino Battuta Cavalletto / Rubber Kickstand Protection							
32	Guarnizione di tenuta / Gasket							
33	Tappo Sonda Lambda / Lambda Sensor Plug Bolt						5175001	5175001
34	Fondello carby / Carby cap	5704054	5704054			5704052		